

Disk green&clean tunneldiskmaskin med multi slutspolning, 200korgar/tim, V>H, VP

Produkt # _____

Modell # _____

Namn # _____

SIS # _____

AIA # _____

**535007 (EMR20NELV)**

Tunneldiskmaskin med trippel slutspolning, 200korgar/tim, el, matning vänster>höger. Inbyggd värmepump. Självrengöringsprogram, ZERO LIME Device, CLEAR BLUE filtersystem, WASH-SAFE CONTROL. Touchpanel, Variabel hastighet, ljud- och värmeisolerade skjutdörr

Kort specifikation

Pos.

Tunneldiskmaskin med trippel slutspolning, matning vänster>höger. Inbyggd värmepump som återvinner energin från ångan i maskinen för att värma tankar samt inkommande vatten till genomströmmaren. CLEAR BLUE filtersystem tar bort merparten av smutsen i diskvattnet. Med WASH-SAFE CONTROL. MWC (maximum water contact) diskarmar placerade i matningsriktningen för ökad kontakttid. Kraftfulla skölj-pumpar och specialdesignade disk- & sköljarmar ger optimal rengöring. Slutsköljning med rent vatten på 84°C som sedan används vid flera faser. Använder 0,4l vatten/korg. Tre olika matningshastigheter, en för max kapacitet, en för DIN 10510 och en för NSF/ANSI 3. Touchpanel för enkel hantering. Ljud och värmeisolerade skjutdörrar i alla tankar med enkel åtkomst till hela tanken. Utrustad med självdränerande pump som styrs via kontrollpanelen. Med hygieniserings- och självrengöringsprogram. Då maskinen är moduluppbyggd går den att få levererad i moduler, även lätt att uppgradera efter behov.

Huvudfunktioner

- CLEAR BLUE filtersystem tar bort merparten av smutsen i diskvattnet.
- Inbyggd WASH-SAFE CONTROL atmosfärisk genomströmmare garanterar optimalt sköljresultat. Konstant temperatur och tryck under hela sköljcykeln oavsett temperatur på inkommande vatten.
- Tre olika matningshastigheter.
- Kraftfulla skölj-pumpar och specialdesignade disk- & sköljarmar ger optimal rengöring
- Inbyggd dräneringsventil i tanken, möjliggör automatisk tömning och fyllning utan något avbrott av diskprocessen.
- Intuitiv touchskärm med användarvänlig display för att enkelt övervaka maskinens status. Tre nivåer av interaktion med maskinen visar relevanta meddelanden och information till operatören, underhållspersonal eller auktoriserad servicepartner.
- Automatisk avrinning, självrengöring och desinfektion är standard. Den inre kammaren inklusive de inre dörrarna blir helt rengjorda eller desinficerade, vilket förhindrar bakterieutveckling för maximal hygien och minskar manuell rengöringstid.
- Själv tömmande diskpumpar ger god hygien och förhindrar lukt. Alla disk- och sköljzoner töms automatiskt med en knapptryckning.
- Alla interna komponenter: disk- och sköljarmar, tankfilter, kan lätt tas bort för rengöring.
- IP25-skydd mot vatten och fasta föremål.
- Stora balanserade luckor ger tillgång till disk- och sköljzonerna. Luckan är skumisolerad, vilket gör den starkare samt reducerar ljudet och värmeförlust.
- Justerbara ben som ger åtkomst under maskinen för rengöring.
- Stänkskydd för att undvika vatten utanför maskinen.
- Utrustad med USB-port gör det enkelt att ladda ner data samt uppdatera maskinparametrar.
- Fördiskmaskinen använder kallt vatten för att matrester inte ska fastna på diskgodset och på så vis få bättre prestanda.
- Automatiskt back-up mode aktiveras när ett fel uppstår. Guidad felsökning för snabba lösningar inkluderar 300 precisa notifikationer och 23 processer som är enkla att följa.
- Diskarmar med MWC (Maximum Water Contact) är placerade längs vattentanken.
- Maxkapacitet/timme 200 korgar och kan enkelt ändra till DIN 10510 eller NSF ANSI 3 hastighet.
- Disktank med helt rundade hörn, lutar mot avloppet för att förhindra att smuts ansamlas. Töms på bara några minuter. Pressad disk-tank utan svets skarvar ger en garanterat vattentät lösning.

Konstruktion

- Modulkonstruktion gör att maskinen både kan delas upp för leverans, men också vara anpassningsbar och uppgraderas på plats och över tid.

- Diskmaskinens struktur hålls samman med en gedigen 50x50mm rostfri stålram för långsiktig hållbarhet.
- Alla elektriska komponenter placeras i en central låda isolerad från vatten och ånga för att säkerställa hög tillförlitlighet.
- Extern förberedd för inkommande vatten, avlopp, disk och sköljmedelsanslutningar för snabb och enkel installation.
- Enheten bygger på ett modularitetkoncept för att enkelt lägga till fördisk, disk och upp till 2 torkmoduler på plats.
- Alla huvudkomponenter är tillverkade motståndskraftiga 304 rostfritt stål: extern front, sidopaneler och interna kammare. disk- och sköljarmar, dörrar och korgtransportsystemet.
- Längd bord till bord: 2340 mm.

Hållbarhet



- Inbyggd värmepump som återvinner energin från ångan i maskinen för att värma tankar samt inkommande vatten till genomströmmaren. Reducerad fuktighet, ljudvolum, och omgivningstemperatur samtidigt som det ej behövs någon ventilationshuv. (VDI 2052)
- ZERO LIME Device ger lägre energiförbrukning tack vare högre effektivitet på värmeelementet. Kalkfria munstycken ger bättre sköljresultat.
- Använder endast 0,4l vatten/korg samt har låg förbrukning av energi, skölj- och diskmedel.
- Auto-start/stopp för olika zoner säkerställer att zonen körs endast när en korg passerar genom den. Detta minskar både vattenförbrukning och ljudnivå.
- Ingen kammare har inre rör och därför inga dolda smutsfällor.

Medföljande tillbehör

- 1 av Zero lime kit för eftermontering PNC 865282
- 1 av Kit flödesenhet för tunneldisk PNC 865286

Övriga Tillbehör

- Medium torkzon, utan dörr för tunneldisk PNC 534056
- Tork, hörnmodell för tunneldisk PNC 534057
- Medium fördiskmodul, tunneldisk med värmepump PNC 535033
- Stor fördiskmodul, tunneldisk med värmepump PNC 535035
- Medium tork m dörr för tunneldisk PNC 535038
- Stor tork m dörr för tunneldisk PNC 535039
- Nödstoppskit för tunneldiskmaskin PNC 865162
- Ändlägesbrytare för rullbana med korta rullar PNC 865218
- Anpassningskit el befintliga banor PNC 865232
- Plåt vattenåterföring för rullbanor PNC 865253
- Anslutningsplåt (vattenåterföring) med benpar PNC 865254
- Ändlägesbrytare för rullbana med långa rullar (kit med 2 korta rullar och ändlägesbrytare) PNC 865256
- Kit för att konvertera fördiskzon till diskzon PNC 865281
- Kit vattenmjukgörare för tunneldiskmaskin PNC 865284
- Kit för motordrivna banor. PNC 865290
- Stänklåt 200 mm PNC 865291
- HACCP koppling för Multi Rinse PNC 865490
- Kit vattenmjukgörare & RO samt vattenmjukgörare för tunneldiskmaskin med atmosfärisk genomströmmare. PNC 865494
- ETHERNET BOARD (NIU) PNC 922696

Elektricitet

Spänning:	535007 (EMR20NELV)	380-415 V/3N ph/50 Hz
Anslutningseffekt:		24.3 kW
EI, min¹:		17.3 kW
¹ När maskinen körs på DIN 10510-kompatibel hastighet och 60% laddningseffektivitet.		
Energiförbrukning:		19.4 kWh
Disktank värmeelement:		7 kW
Trippeltank värmeelement		3.5 kW
Värmeelement i boiler:		5 kW
Effekt diskpump:		1.5 kW
Sköljpump storlek		0.55 / 0.32 / 0.32 kW

Vatten

Dimensioner tillopp varmvattenledning:	G 3/4"
Dimension kallvatteninlopp	G 3/4"
Dimension avloppsanslutning	50mm
Tryck inkommande vatten:	2-6 bar
Temperatur inkommande varmvatten för fördiskzon:	5 - 65°C
² Disksektionen kan anslutas till kallt vatten med tanke på uppvärmningstiden kommer att förlängas på motsvarande sätt.	
Temperatur inkommande varmvatten för diskzon och sköljzon:	5 - 30 °C
Hårdhet inkommande vatten:	0-14 °fH / 0-8°dH
Flödesmätare diskpump:	500 l/h
Högsta tömningsflöde:	1.8 l/s
Disktank, storlek:	70 l
Duo sköljtank, storlek:	20 l
<input type="checkbox"/> Vid normal drift, kommer maskinen att bara använda kallt vatten. I de fall det finns varmvattenförsörjning (upp till 65°C) tillgängligt, kan det bli mer ångemission.	
Tank trippel slutspolning stl:	20 l
Konstant sköljvatten konsumtion:	

Viktig information

- Används ej som installationshandling. Begär separat installationsanvisning
- Kapacitet vid max hastighet: 200 korgar/3600 Tallrikar
- Kapacitet / h (enligt DIN) 148 korgar/2664 Tallrikar
- Produktivitet / h (Enligt NSF) 130 korgar/2340 Tallrikar
- Disktemperatur: 55 - 65 °C
- Duo sköljtemperatur 75-80 °C
- Slutsköljning temperatur 85 °C
- Trippelspolning temperatur: 70 - 75 °C
- Ytermått, bredd 2940 mm
- Ytermått, djup 895 mm
- Ytermått, höjd 2100 mm
- För enkel installation och transport inne i byggnaden, kan djupet reduceras till 795mm genom att avlägsna kontrollboxen.
- Höjd med luckan öppen: 2100 mm



Electrolux
PROFESSIONAL

Disk green&clean tunneldiskmaskin med multi slutspolning, 200korgar/tim, V>H,VP

Dimensioner matningsöppning (bredd):	530 mm
Dimensioner matningsöppning (höjd):	490 mm
Nettovikt:	733 kg
Fraktvikt:	800 kg
Frakthöjd:	2260 mm
Fraktbredd:	1040 mm
Fraktdjup:	3100 mm
Fraktvolym:	7.29 m ³
Förberedd för inkoppling av disk- & torkmedel samt sensor.	
Avstånd bord mot bord:	2940 mm

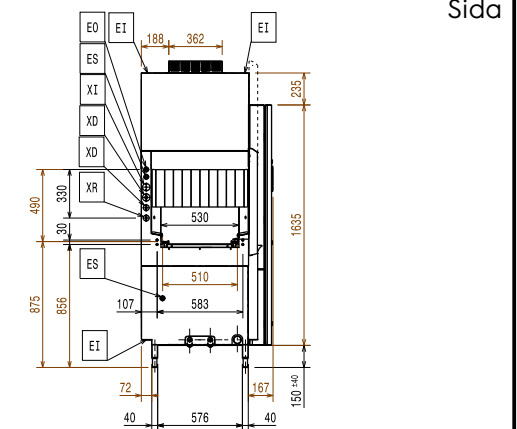
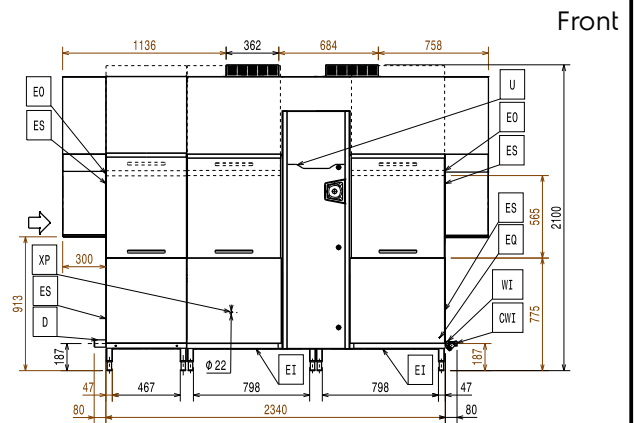
Frånluft

Luftflöde (ingång/utgång):	700 / 0 m ³ /h
Lufttemperatur (inlopp/utlopp)	24.5 - 0 °C
Luftfuktighet (inlopp/utlopp)	95 / 0 % r.h.
Data mäts enligt VDI 2052.	
Ventilationshuvens lufttillförsel skall beräknas med hänsyn till den typ av installation och arbetsmiljö, kontakta ventilationsexpert för mer information. Se installationsschema för minsta installationsmått.	

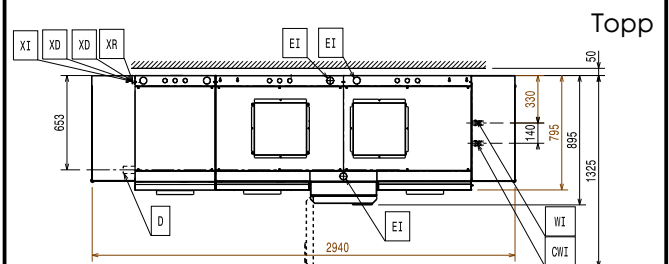
Latent värme:	3700 W
Sentive värme:	3400 W

Hållbarhetsdata

Sköljvatten konsumtion vid max:	80 l/h
Ljudnivå:	<62 dBA



CWI	= Kallvatten
D	= Avlopp
EI	= Elektrisk anslutning
EO	= Eluttag
EQ	= Ekvipotential skruv
ES	= EI-signal In/Ut
HWI	= Varmvatten
U	= USB-port
WI	= Vatten inlopp



Disk
green&clean tunneldiskmaskin med multi slutspolning, 200korgar/tim,
V>H,VP



Företaget förbehåller sig rätten att göra ändringar i de produkter utan föregående meddelande.